



SMILE

No. 87



竹並建設株式会社

埼玉県本庄市西富田303-1

TEL : 0495-21-2001 FAX : 0495-21-3969

URL: <https://www.takenami.co.jp>



『SMILE』はCI委員会が発行している会社情報満載の広報誌です。



コージンバイオ株式会社 倉庫棟 新築工事

新年あけましておめでとうございます。皆様には、お健やかに新しい年をお迎えになられたこととお喜び申し上げます。昨年は史上初の女性総理が誕生し、停滞ムードの漂う日本の政界に新たな風が吹きました。新任早々エネルギーな働きぶりがクローズアップされ、今までにない総理像を確立し、とても新鮮に感じます。この一年、是非とも国の発展に向けた国政運営を期待いたします。

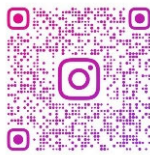
表紙の写真は、昨年9月に竣工いたしました坂戸市に本社を構えるコージンバイオ株式会社様の倉庫棟でございます。本工事期間中に東証グロース市場に上場を達成され、本建物にて上場後初の株主総会を開催されました。工事前には、中村社長より世界に必要とされているバイオの研究開発に対する熱い意志をお伺いし、我々も本建物の必要性を強く認識し、工事でお役に立てる喜びを感じた次第です。設計監理には(株)地区計画コンサルタンツ様の卓越したご指導の下、工事の進捗も良好に、かつ高品質の倉庫棟が完成出来ました。また、工事期間中は打ち合わせから工事の調整に至るまで、長きにわたり職員の皆様のご協力を賜り心より感謝申し上げます。本倉庫棟の完成を機にコージンバイオ株式会社様の益々のご繁栄をご祈念申し上げます。

結びに、今年一年の皆様の健康ご多幸をお祈り申し上げ、新年のご挨拶といたします。

2026年1月吉日 竹並建設株式会社
代表取締役 竹並達也



会社情報はここから ⇒
Follow お待ちしております ✨



@TAKENAMI_KENSETSU

コージンバイオ株式会社 倉庫棟 新築工事

作業所長：星野 祐一 現場員：細谷 真一郎、田島 魁



令和7年9月、埼玉県坂戸市内に「コージンバイオ株式会社 倉庫棟」が竣工しました。

敷地面積 6,748.55 m²、鉄骨造5階建て、高さ 20.15m、延床面積 2,720.59 m²の、人荷用エレベーターが設置された中層建物です。

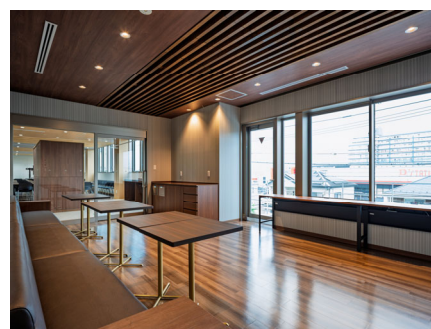
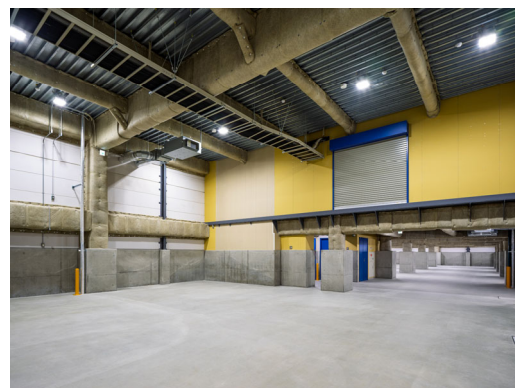
用途は主に常温及び冷凍冷蔵倉庫ですが、食堂・カフェテリア等食事や休憩に供するフロアもあります。

冷凍冷蔵倉庫は断熱処理はじめ結露対策をしっかりと行い、食堂やカフェテリア部は設計当初目指した意匠性を



確保しながら、居住性や機能性・メンテナンス性等の現実的な部分を損なわないよう配慮しました。

今後のコージンバイオ株式会社様の益々の発展を祈念すると共に、工事に関係された全ての方に感謝申し上げ、工事完了の報告とさせていただきます。



つばみの詩保育園 新築工事



作業所長：山崎 雅典
現場員：白子 雄大

埼玉県北本市に「つばみの詩保育園」が竣工致しました。

- ・敷地面積 543.94 m²、延床面積 190.20 m²、木造1階建
- ・設計・監理 隈研吾建築都市設計事務所
- ・構造設計 山田憲明構造設計事務所



「美しいものを見て美しいと感じられる心 そういう感性を育てたい」

という若山学園理事長の理念のもと、ゆるやかな扇型をした形状で、園児には木に触れながら生活ができる、内外共に木をできる限り使用した、やわらかく温かいスペースをデザインした建物になっています。

協力業者様には大変なご協力をしていただき、とても忙しい工期内に無事故無災害で完成し、素晴らしい建物を御引渡しできましたことを深く感謝致します。



T様住宅 新築工事

作業所長：高橋 秀聖

住宅事業部



埼玉県深谷市に木造平屋建て延床面積 89.43 m²の住宅が完成いたしました。

外観は屋根にガルバリウム鋼板、外壁にはベージュ色のジョリパット仕上げとなっており、落ち着いた色合いで仕上げました。

内装は和モダンな仕上がりで、LDKにはお施主様要望の小上がりの畳スペースを設けました。南面には天井までの高さのあるサッシを設けることにより、日中は明るく夜は間接照明による落ち着いた雰囲気のある空間となっています。また、ご主人様のご趣味である釣り部屋には、小物類等を飾るためのスペースとしてたくさんの造作棚を設けました。

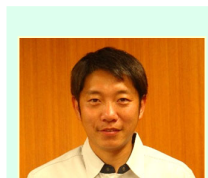


工事期間中は各関係業者様のご協力を賜り、無事に竣工・お引渡しすることが出来ました事を、心より厚く御礼申し上げ、完成の報告とさせていただきます。



たけの Koti.E (当社 社員寮) 新築工事

作業所長：香川 孝義

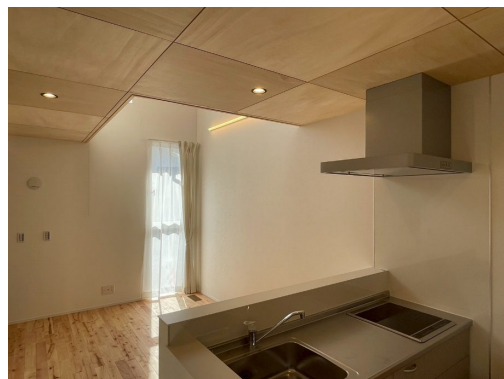


令和7年11月、埼玉県本庄市に木造2階建て延床面積 192.11 m²の当社社員寮が完成いたしました。一世帯約 48 m²(約 14.5 坪)、計4戸の、単身世帯用の建物となっています。独り住まいとしては十分な広さがあり、メゾネットタイプで各部屋に吹抜けを設け

た、開放感を十分に堪能できるつくりとなっております。

1階リビング天井はシナ合板貼り、2階吹抜け・階段手摺にはヒノキ材を使用して、木のぬくもりや癒しが求められるコンセプトとし、

十分な安息を得られる空間となっています。工事期間中は各関係業者様のご協力を賜り、無事に竣工できました事を、心より厚く御礼申し上げ、完成のご報告とさせていただきます。



New face



工事部 ムンフバータル ハンガイ
6月より工事部として入社いたしました。モンゴルから参りました。日本の建設技術を学びながら、一つひとつ丁寧に業務を覚え、チームの一員として早く戦力になれるよう努力してまいります。ご指導のほどよろしくお願いいたします。

R+house

R+house 伊勢崎・高崎・太田
【竹並建設株式会社】埼玉県本庄市西富田303-1
☎ 0120-63-0011

完成現場見学会

In 群馬県太田市富沢町

2/21(土) 22(日) 23(月)
10:00 - 17:00

完全
予約制

申込みは
こちら



ISOTs OPEN HOUSE
大屋根に包まれるすまい



七夕納涼祭

2025年8月2日(土)に「七夕納涼祭」を開催しました。今年も多くの協力業者様、関係者の皆様にご来場いただき、楽しい交流の時間を持つことができました。ご協力・ご出席頂きました皆様、大変ありがとうございました。



内定式

2025年11月4日(火)に内定式が執り行われ、学生2名に内定通知を授与しました。

2026年4月に工事部に入社予定となります。入社後は皆様にもなにかとお世話になると思います。ご指導の程どうぞよろしくお願いいたします。



あとがき...

あけましておめでとうございます 🌸 昨年は、CI委員主催のイベントを滞りなく終えることができました。本年も楽しいイベントの運営ができればと思っております。引き続きよろしくお願いいたします 🌸
(2026年1月発行 編集:CI委員会 委員長:細谷 真一郎)